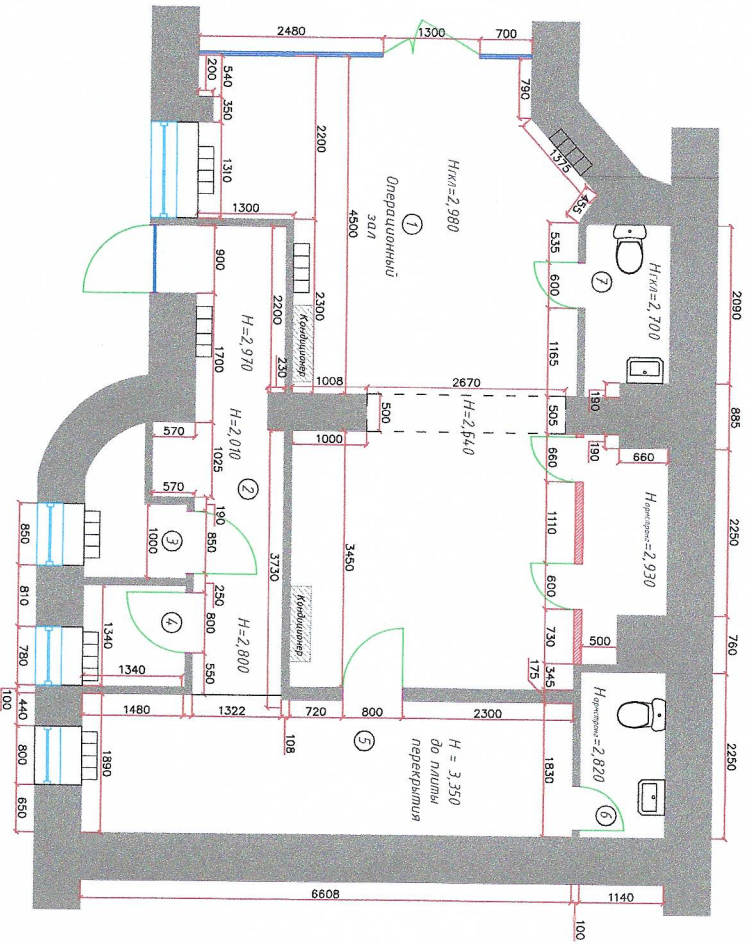


УРМ в з. Куров СЭФ
 з. Куров, ул. Карла Маркса, д. 101



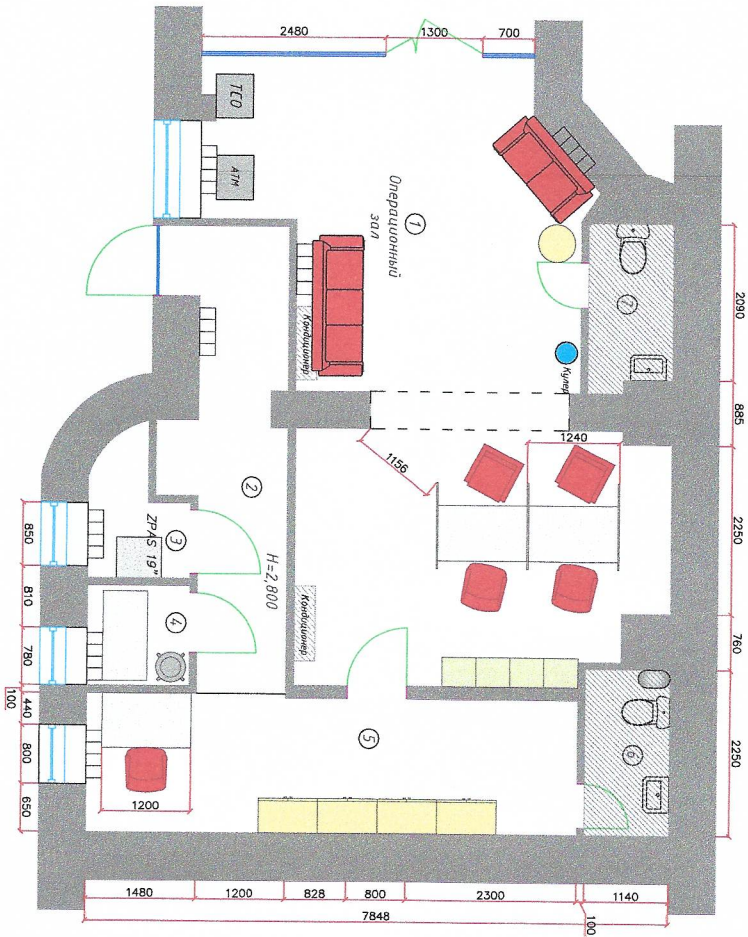
Экспликация помещений		
№	Наименование	Площадь, м ²
1	Операционный зал	37,2
2	Коридор	8,5
3	Кроссовая	2,1
4	Комната персонала	1,9
5	Кабинет	12,3
6	С/У	2,6
7	С/У	2,5
Собщ.		66,8

Условные обозначения	
	Существующие перегородки
	Демонтируемые перегородки
	Радиоточка отопления

№ п/п	Кол. чл.	Лист	№ док.	Дата	Содерж.	Лист	Листов
1					УРМ в з. Куров СЭФ		
2					з. Куров, ул. Карла Маркса, д. 101		
3					Архитектурно - планировочное	П	
4					решение		
5					План демонтажных перегородок		
6					И. котир.		

Куров

УРМ в з. Куров СЭФ
 з. Куров, ул. Карла Маркса, д. 101

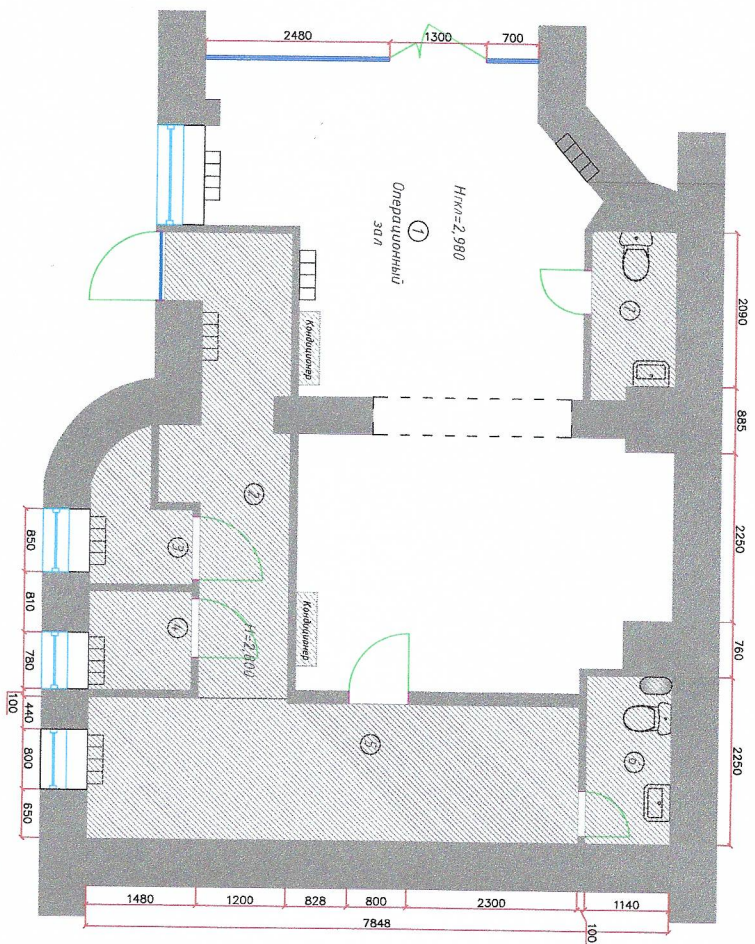


Экспликация помещений		
№	Наименование	Площадь, м ²
1	Операционный зал	37,2
2	Коридор	8,5
3	Корсавая	2,1
4	Комната персонала	1,9
5	Кабинет	12,3
6	С/У	2,6
7	С/У	2,5
Собщ.		66,8

И. комп.	И. экзп.	И. кон.	И. стр.	И. инж.	И. арх.	И. инст.	И. инв.	И. инж. м.	И. инж. э.	И. инж. з.	И. инж. т.	И. инж. в.	И. инж. о.	И. инж. н.	И. инж. д.	И. инж. п.	И. инж. м.	И. инж. з.	И. инж. т.	И. инж. в.	И. инж. о.	И. инж. н.	И. инж. д.	И. инж. п.	
УРМ в з. Куров СЭФ з. Куров, ул. Карла Маркса, д. 101																									
Архитектурно - планировочное решение																									
План расстановки мебели и оборудования																									
Содержание												Лист													
№												Листов													

Куров В

Куров 3



Экспликация помещений		
№	Наименование	Площадь, м ²
1	Операционный зал	37,2
2	Коридор	8,5
3	Кроссовая	2,1
4	Комната персонала	1,9
5	Кабинет	12,3
6	С/У	2,6
7	С/У	2,5
Содж.		66,8

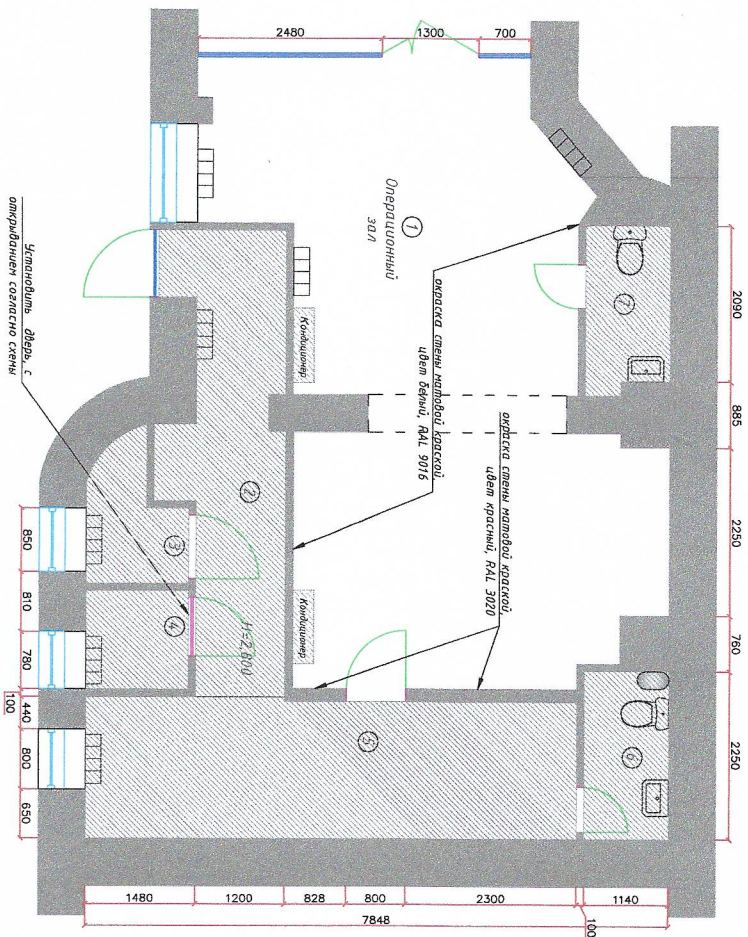
Условные обозначения	
	Существующие перегородки
	Зона не попадающая под ремонт
	Радиаторы отопления

ПРИМЕЧАНИЕ:

Предусмотреть вентиляцию во всех помещениях.

Имя	Кол. экз.	Лист	№ экз.	Подп.	Дата	УРЧ в г. Куров ГЭФ г. Куров, ул. Карла Маркса, д. 101		
Тип	Исх.	мод.	Исходн.			Архитектурно - планировочное решение		
						Состав	Лист	Листов
						П		
Н. кавпр.						План воздушных перегородок		

Схема покраски стен



Условные обозначения

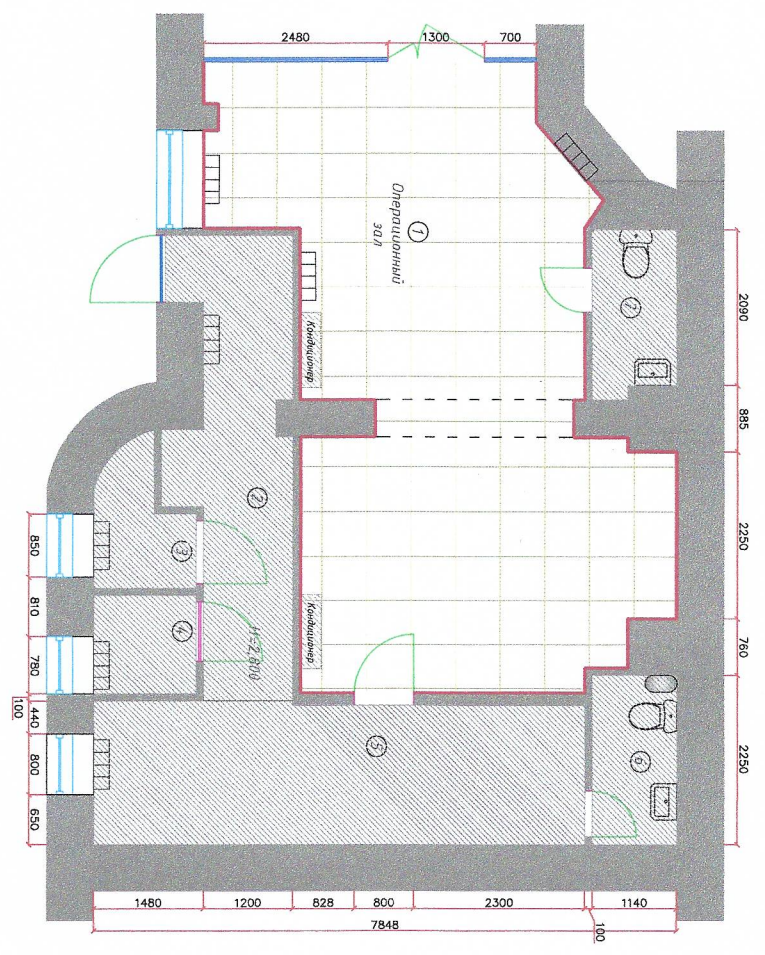
	"Факскаст" дверь 800x2100 (100x2100, 900x2100), матовая/облавленная, цвет-белый, с замком, накладной ручкой, фурнитурой и накладными.
	Стеклопакетная дверь 1000x2100, прозрачная матовая/облавленная пескоструйная или ламинатная застекляется прозрачной/матовой пленкой/оклеивается пленкой Олжалі 8510-0910, с замком, накладной ручкой, фурнитурой и накладными, гном: катка, кабель ручкодержателем, переключателем.
	Окраска стен матовой краской цвет белый, RAL 9016
	Окраска стен матовой краской цвет красный, RAL 3020

ПРИМЕЧАНИЕ:

Покраска, оклейка
 Огнестойкие стены в офисах МТС Банка окрашиваются
 в белый цвет, RAL 9016. Бренд-стена окрашивается
 в красный, RAL 3020.
 Стены под рейкой окрашиваются в тёмно-серый
 цвет RAL 7012.
 Шпательная стена "нашпиговка" для придания
 штукатурке стен по шпательной штукатурке
 цвета Бежегс Елегалі, Тіккігія, Ділік
 матовой, включая оконные и дверные откосы. На
 углы монтируется малярный уголок.

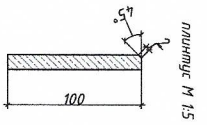
Иск.	Кон. укл.	Лист №	Фол.	Дата	УРП в з. Куров СЗФ г. Куров, ул. Карла Маркса, д. 101		
ЭП					Архитектурно-ландшафтное решение		
Поч. отд.					Лист	Лист	Лист
Исполн.					П	4	
И. комп.					Схема покраски стен		

Куров Н



Экспликация напольных покрытий		
Наименование покрытия	Изображение на плане	Кол-во м ²
№1		37,2
Керама Марazzi DD60500R Столе серый темный Размер: 60x60 см		

- Примечание:**
1. Плитку монтировать после укладки освещения и торцового обрамления.
 2. В углах зипил стькой керамогранита на плитке 45 градусов.
 4. В кассе, серверной, цитовой и кухне монтировать Плитку ПВХ в цвет напольного покрытия.



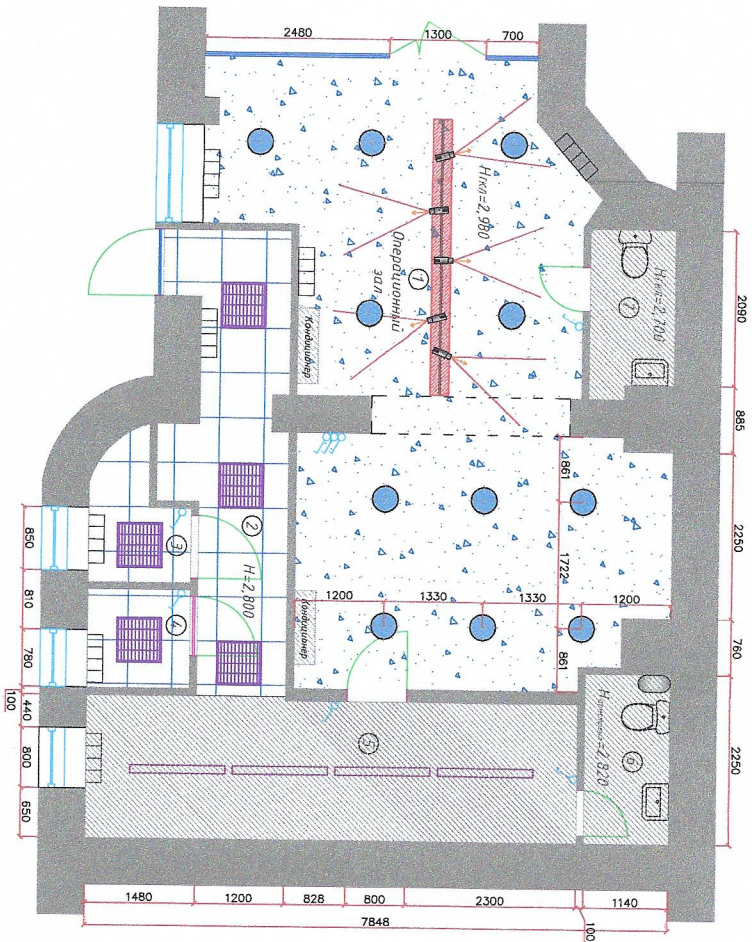
Условные обозначения	
Обозначение:	Расшифровка:
	плитка - керамогранит, цвет гранитный, h около 65мм.

Изм.	Кор. чл	Лист	№ док.	Подп.	Дата
ГМП					
Исполн.					
Н. контр.					
ЧРМ в г. Куров СЭФ г. Куров, ул. Карла Маркса, д. 101 Архитектурно - планировочное решение					
План полов				Лист	Листов

Куров 5

План помоек и расстановки светильников

Кураев



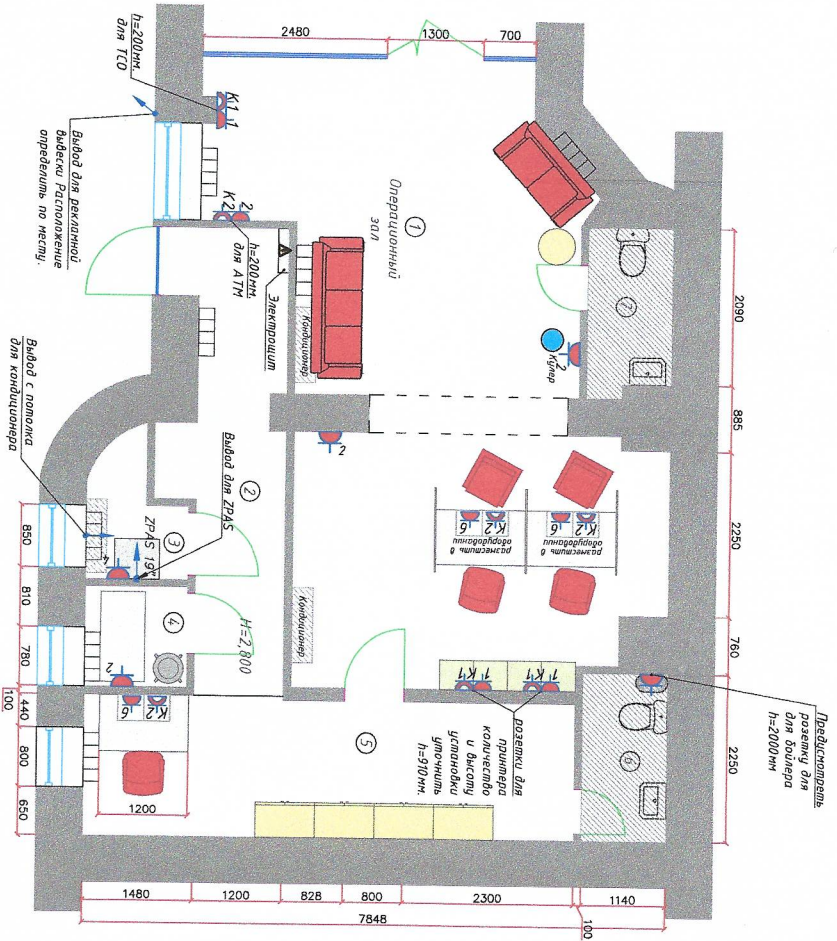
Обозначение:	Символьное обозначение	Кол-во
	Расшифровка: Светильник LED Vapton Размер: 600x600 мм. Мощность: 36 W 2700K	5 шт.
	Светильник круглый на потолок: Анлигит SP-TOR-TB400SB-25W 4000K или Анлигит ART-SROULND 40 4000K	11 шт.
	Проектор эстраповесный в шинпровода Анлигит LBR-GEVA-4TR-R55-10W Дуо	5 шт.
	Подвесная система Шинпровода Анлигит или Анлигит. Цвет: черный.	3 7м
	Выключатель Legrand серия Valera или Eika цвет белый. Высота монтажа - 500мм, если иное не указано	8 шт.

Наименование помещений	Изображение на плане	Элементы помояка	Кол-во №²
№1		подвесной помояк ГКЛ, цвет - белый, RAL 9016.	37,1500
№2, №3, №4		подвесной помояк типа Армстронг «Баскит», Система нагретая Т-24. Цвет: белый.	12,5000

Примечание:

Качество и расстановку светильников при необходимости скорректировать по результатам светотехнического расчета.
 Предусмотреть установку закладных деталей для шинпровода в каждом модуле предвзвешенной очереди.
 Предусмотреть ящики доступа в помоек ГКЛ. Расположение и количество определить по месту.

И. контр.	И. экзп.	И. инж.	И. арх.	И. конст.	И. электр.	И. сантех.	И. отопл.	И. водоснабж.	И. канализ.	И. инв.	И. арх.	И. конст.	И. электр.	И. сантех.	И. отопл.	И. водоснабж.	И. канализ.	И. инв.	
УРМ в г. Куров СЭФ																			
г. Куров, ул. Карла Маркса, д. 101																			
Архитектурно - планировочное решение																			
План помоек и расстановки																			
Статья Лист Листов																			
П																			



На электроустановках наклеить знак:

Условные обозначения	
Обозначение:	Расшифровка:
	электровывод
	розетка. Легкод серия Удлена или Етика цвет белый. Высота монтажа - 300мм, если иное не указано
	компьютерная розетка RJ45
	Помощный блок кондиционера 900x300мм

- ПРИМЕЧАНИЕ:**
1. Питание в ИТ Шит (ZPAS 19) завести с отдельной линии от электрощита.
 2. На электрощитовую армату розеток в ИТ шит установить отдельные автоматы.
 3. Установить в ИТ Шитте панель на 24 порта, с кроссировкой и маркировкой входов линий.
 4. Между ZPAS-ми необходима протаса с 2 кабелями UTP-5
 5. На здании рекламы, надобно установить реле времени для автоматического включения рекламы (Таймер электронный астрономического сплочный ТЭ-АС или аналог).

ПРИМЕЧАНИЕ для ZPAS ИТС Банка:

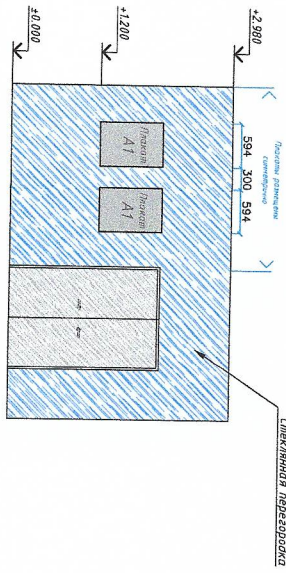
СКС от рабочих мест банка должна быть подведена к ZPAS банка

ПРИМЕЧАНИЕ:
 Установить 2 вспомогательных динамика. Подключить к LCD-панели в соответствии с инструкцией.
 Разводку кабелей (силовые+слаботочные) до помещений выполнить по стенам: в одишке Г/К/И или шпоре(при необходимости)
 Разводку для Электронной очереди выполнить согласно ТЗ производителя оборудования и данного проекта.

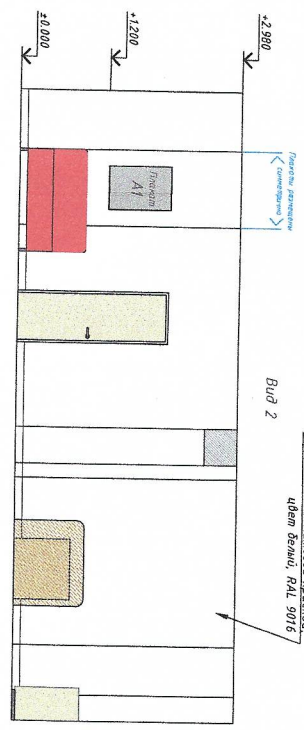
Изм.	Кол. изм.	Лист	№ экз.	Полн.	Дата	ЧРП в г. Куров СЗФ г. Куров, ул. Карла Маркса, д. 101 Архитектурно - планировочное решение План электрники
Г/К/И						
Изм. амд.						
Исполн.						
И. комп.						
						Стандарт
						Лист
						7
						Листов

Куров

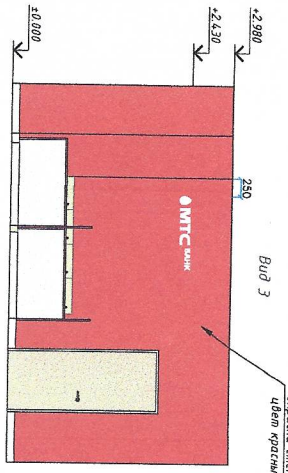
Вид 1



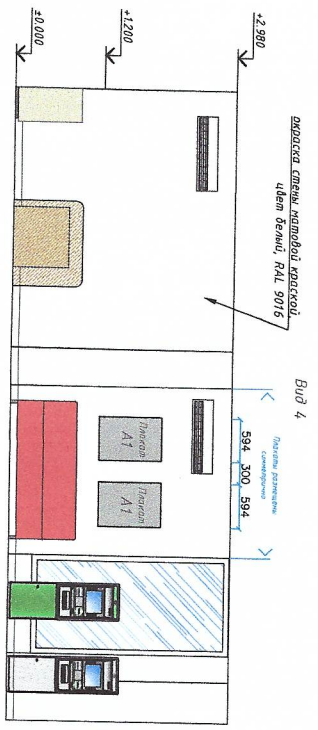
Вид 2
Окраска стены латевой краской, цвет белый, RAL 9016



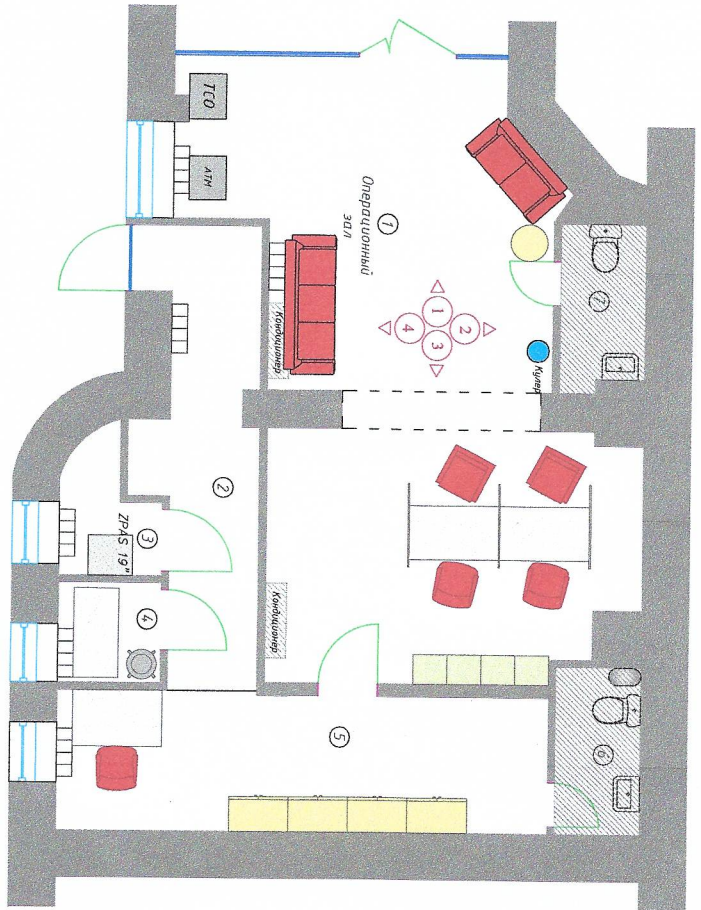
Вид 3
Окраска стены латевой краской, цвет красный, RAL 3016



Вид 4



ПЛАНИРОВОЧНОЕ РЕШЕНИЕ



Изм.	Кол-во	Листы	№ док.	Подп.	Дата	ЧРМ в г. Куров СЭФ г. Куров, ул. Карла Маркса, д. 101 Архитектурно - планировочное решение	Стандарт	Лист	Листов
ГЛП							П	8	
Нач. отд.									
Исполн.									
Н. контр.									
Развертки									

Куров 8